

ALLGEMEINE INFORMATIONEN  
eine Veranstaltung in Zusammenarbeit der

Deutsche Gesellschaft für Nephrologie e.V.  
[www.dgfn.eu](http://www.dgfn.eu)



# Kongress für NepHROlogie 2021

und dem

Fachverband nephrologischer Berufsgruppen e. V.

[www.nephro-fachverband.de/](http://www.nephro-fachverband.de/)



## WEITERE INFORMATIONEN

zu Teilnahmegebühren/Anmeldung etc. finden Sie im  
Internet unter [www.nephrologie2021.de](http://www.nephrologie2021.de)

## HINWEIS

Das Pflegesymposium wird nicht gestreamt und steht  
daher nicht on demand zur Verfügung.

## VERANSTALTER

**Aey Congresse GmbH**

Seumestr. 8 | 10245 Berlin

Telefon: +49 (0)30 290065-94

Telefax: +49 (0)30 290065-95

[nephrologie2021@aey-congresse.de](mailto:nephrologie2021@aey-congresse.de)

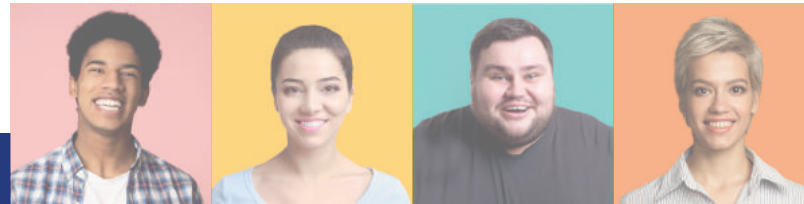
[www.nephrologie2021.de](http://www.nephrologie2021.de)

### Bildernachweis

© Rostock: Rico Ködder – adobe stock

© Portraits Außenseite: Prostock-studio – adobe stock

Portraits Innenseite: von den genannten Personen



## PFLEGESYMPOSIUM



**24. September**  
**Hansestadt Rostock**

**13. Jahrestagung der**  
**Deutschen**  
**Gesellschaft**  
**für Nephrologie**

**09:00 - 17:00**    **PFLEGESYMPOSIUM**

**Moderation:**    **I. Wiegard-Szramek, Essen;  
M. Eikelmann, Wuppertal**

- 09:00 - 09:15    Begrüßung  
*I. Wiegard-Szramek, Essen*
- 09:15 - 09:45    Besonderheiten der HD bei Kindern und Jugendlichen  
*L. Pape, Essen*
- 09:45 - 10:15    PD-Probleme: Fallvorstellungen aus pflegerischer Sicht  
*I. Wiegard-Szramek, Essen*
- 10:45 - 11:15    Besonderheiten der PD bei Kindern und Jugendlichen  
*T. Ahlenstiel-Grunow, Essen*
- 11:15 - 11:45    Peritoneoszitigraphie, eine neue Möglichkeit der Diagnostik bei PD  
*K. Boss, Essen*
- 11:45 - 12:15    Casereport- Shuntproblem bei Covid-patienten  
*M. Eikelmann, Wuppertal*
- 12:15 - 12:45    Sport bei Dialysepatienten  
*S. Degenhardt, Nettetal*

**08:15 - 16:30**    **PFLEGESYMPOSIUM**

**Moderation:**    **I. Wiegard-Szramek, Essen;  
M. Eikelmann, Wuppertal**

- 13:45 - 14:15    Versorgung von intensivpflichtigen Covid-19-Patienten  
*N. Todzy, Essen*
- 14:15 - 14:45    Wann nutze ich welche Kanüle an der Dialyse?  
*B. Spindler, Limeshain*
- 14:45 - 15:15    Messung des intraperitonealen Druckes – zu große Herausforderung oder welche Chance bietet sie?  
*M. Lindgren, Braunschweig*
- 15:45 - 16:15    Nierenersatzverfahren auf Intensivstation – häufige Probleme  
*L. Rahn, Greifswald*
- 16:15 - 16:45    Der Umgang mit chronisch kranken Patienten  
*A. Sperling, Rostock*
- 16:45 - 17:00    Verabschiedung  
*M. Eikelmann, Wuppertal*

## VERANSTALTUNGSORT

**Radisson Blu Hotel Rostock**

**Ostseesaal**

**Lange Straße 40**

**18055 Rostock**

